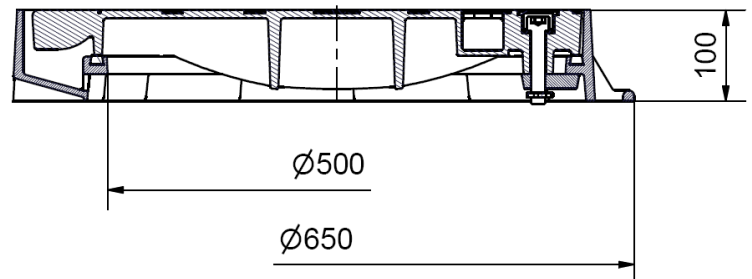
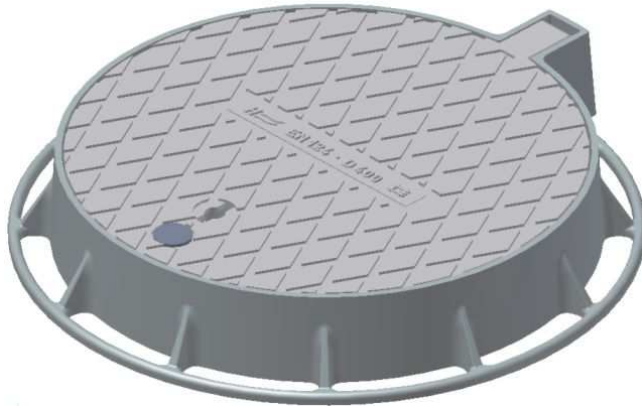


Poklop LW 500

Nezávislá kontrola



Systém řízení kvality
ISO 9001-2000



Rám

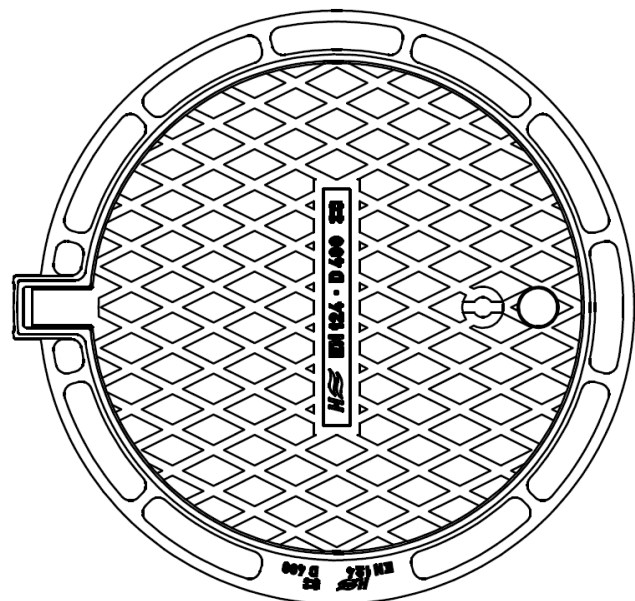
- vyměnitelné těsnění HYDROpren z polychloroprénu (DIN 53505), dlouhá životnost a odolnost proti oděru i při extrémním zatížení

Pant

- pevné spojení s rámem = ochrana proti krádeži

Víko

- uzamykání pomocí obtlíkového zámku = ochrana proti nepovolenému vstupu



Změny vyhrazeny!

Obj. č.

894 052

Třída zatížení

D 400

materiál

EN-GJS-500-7

hmotnost

ca. 45 kg