

# Poklop D400 DOUGLAS 600x600

Nezávislá kontrola

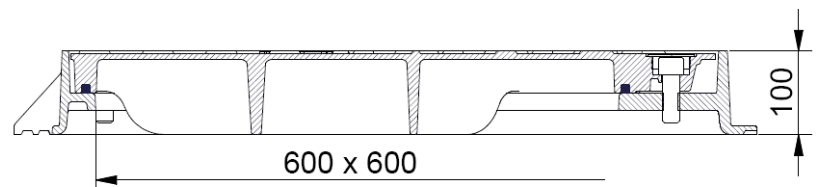
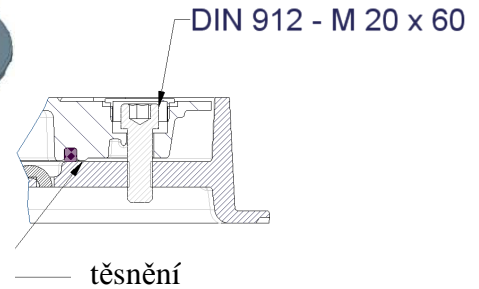
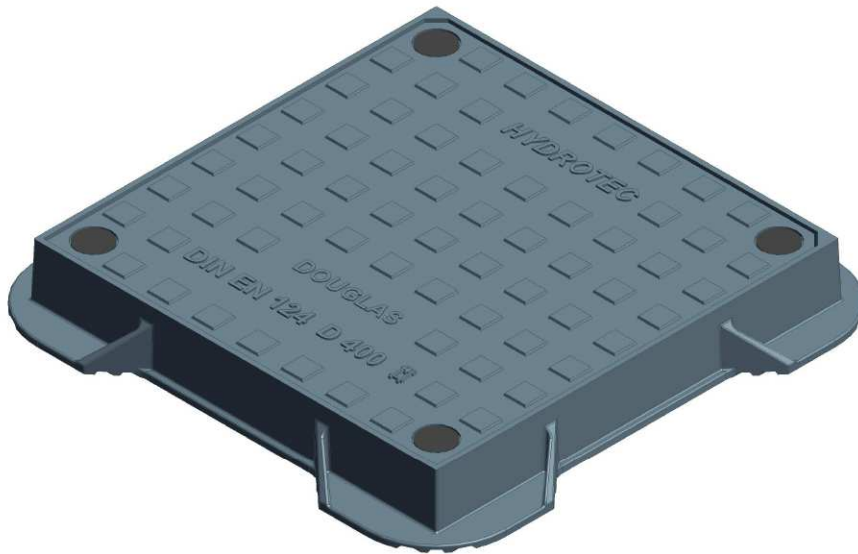
Systém řízení kvality  
ISO 9001-2000



norma  
**DIN  
EN124**



třída zatížení  
**D 400**



## Materiál

- tvárná litina

## Poklop

- vodotěsný, pachotěsný

## Rám

- přírubový rám s žebrovanou dosedací plochou pro optimální uchycení malty

## Uzamykání

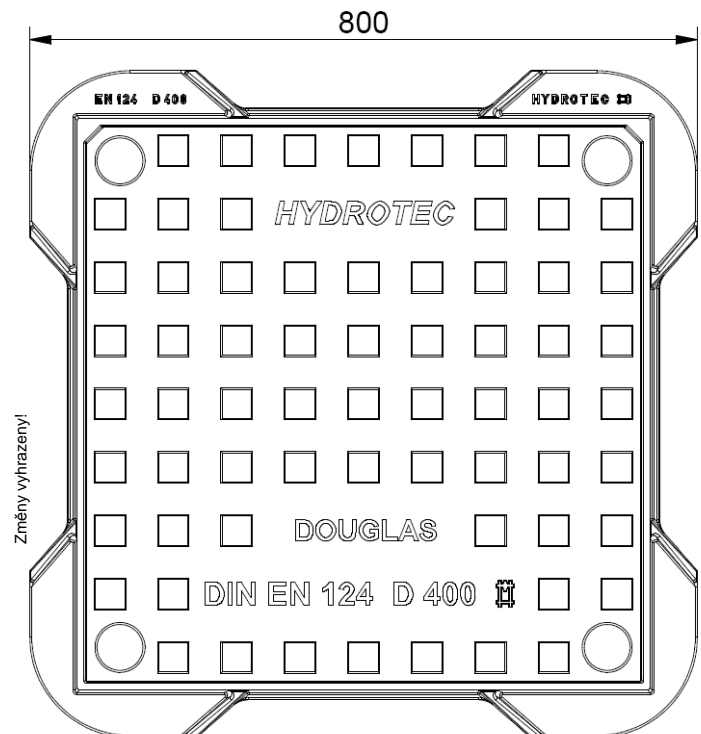
- čtyři nerezové šrouby

## Těsnění

- vyměnitelné těsnění HYDROpren z polychloroprénu (DIN 53505), dlouhá životnost a odolnost proti oděru i při extrémním zatížení

## Víko

- vyzdvižení víka pomocí otvorů pro šrouby



Obj. č.  
894 539

Třída zatížení  
D 400

materiál  
EN-GJS-500-7

hmotnost  
ca. 90 kg